

Module 8

Ενσωματώνοντας το πρωτόκολλο THEWS σε ένα Πρόγραμμα υγείας (HES) για τους εργαζόμενους διάφορων εταιρειών

**Hilde Grønningsæter PhD, associate professor
Trine Thoresen, assistant professor**

November 2015

Buskerud and Vestfold University College

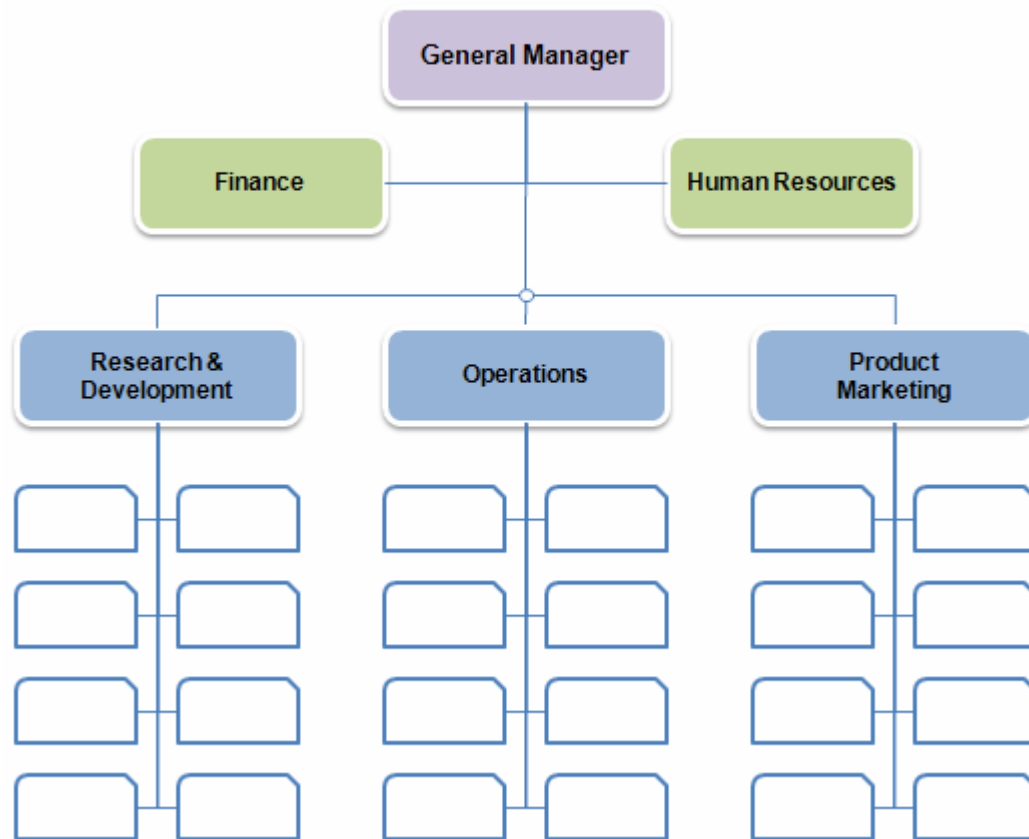
- Το νορβηγικό μοντέλο HES - Νομική πράξη και κανονισμός Εσωτερικού Ελέγχου
- Η διαδικασία μάρκετινγκ: πώς να πωληθεί το έργο THEWS σε εταιρείες; Σχέδιο του έργου: διαχείριση, ενημέρωση, εφαρμογή, δοκιμές και αξιολόγηση



«We care»

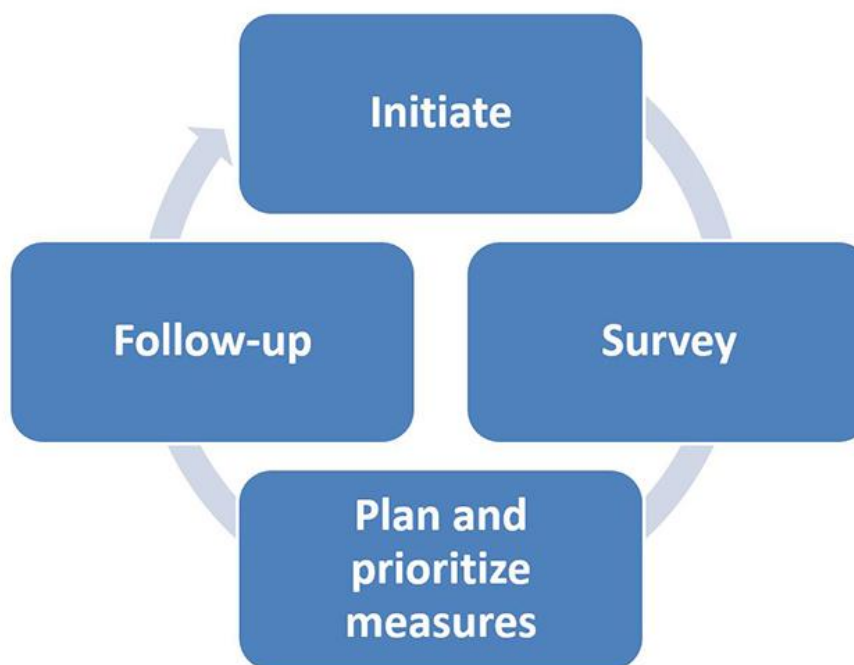
Ποιος είναι η επαφή σας: έχει αυτός / αυτή αρμοδιότητα υλοποίησης της απόφασης;

Functional Organizational Structure



Υγεία Ασφάλεια Περιβάλλον - Τι συμβαίνει στην Νορβηγία

- Κανονισμοί σχετικά με την υγεία, το περιβάλλον και την ασφάλεια δραστηριοτήτων σε Επιχειρήσεις (Κανονισμοί Εσωτερικού Ελέγχου)



Υγεία Ασφάλεια Περιβάλλον - Τι συμβαίνει στην Νορβηγία

- Προσδιορισμός συσχετισμού με το κόστος που συνδέεται με απουσίες
- Προσδιορισμός συσχετισμού με το κόστος που συνδέεται με ελλείμματα παραγωγικότητας :
 - Μείωση της προσπάθειας στην εργασία λόγω των αρνητικών παραγόντων
jobbstress = στρες
 - Μείωση της προσπάθειας στην εργασία τους εξαιτίας προβλημάτων υγείας = «άρρωστοι-αλλά παρόντες»
- Προσδιορισμός απαιτήσεων για αλλαγές ατομικά, καθώς και οργανωτικά
- Αξιολόγηση κόστους-οφέλους και κόστους-αποτελέσματος

Κόστος απουσίας

- Πόσο κοστίζει 6% απουσίας λόγω του κόστους ασθένεια; (Κατ'εκτίμηση)

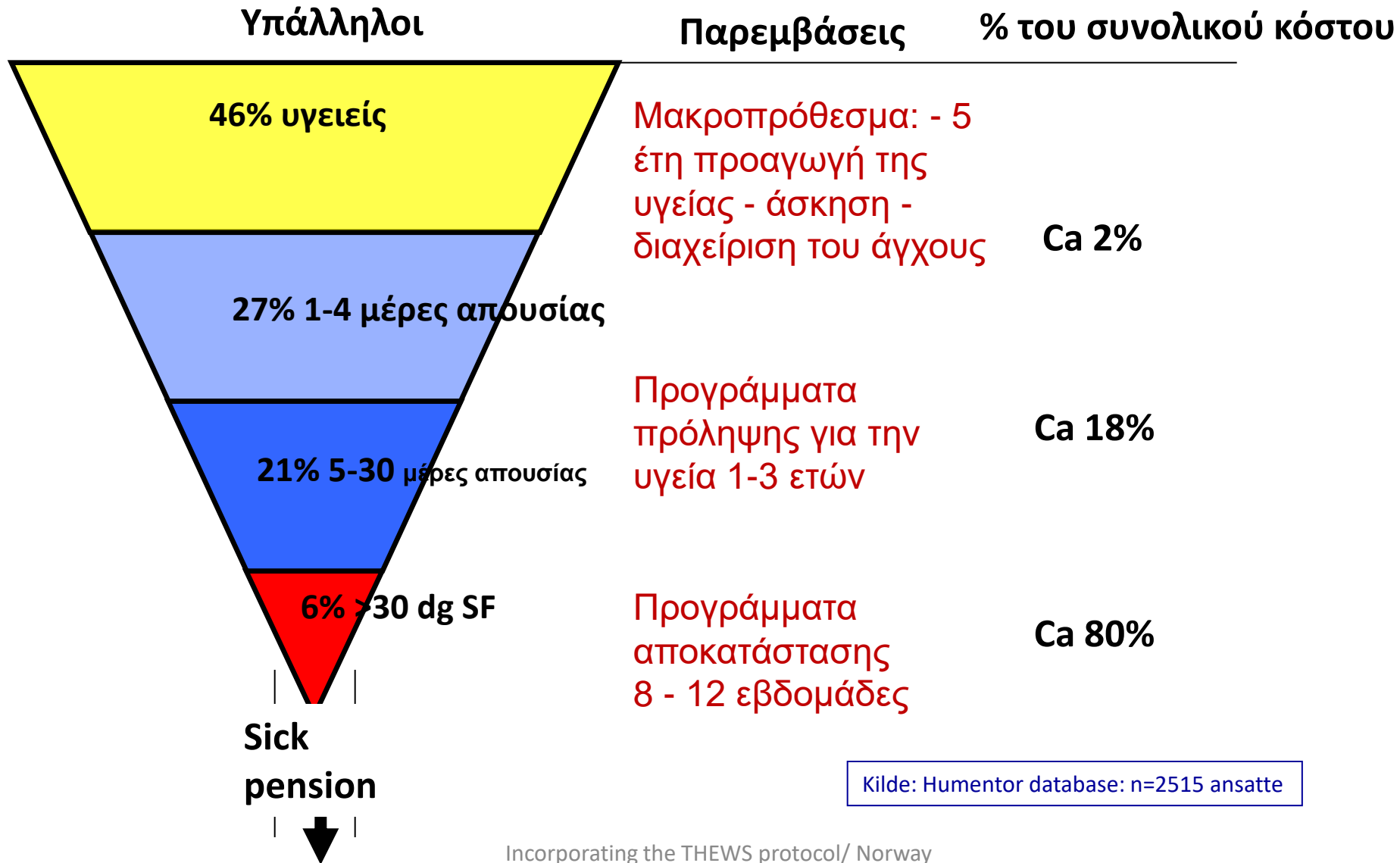
600 εργαζόμενοι x 230 ημέρες εργασίας x 6% x NOK 2.600 ημέρες pr/ yrs 100% = app
NOK 21,5.-mill

- Στη Νορβηγία, η κυβέρνηση καλύπτει το 100% το κόστος αναρρωτικής άδεια,

- αλλά οι εταιρείες καλύπτουν τις 15 πρώτες ημέρες
δηλαδή η εταιρεία αυτή έχει κόστος αναρρωτική άδεια των λεπτών.
NOK 9.7 mill.- / yr)

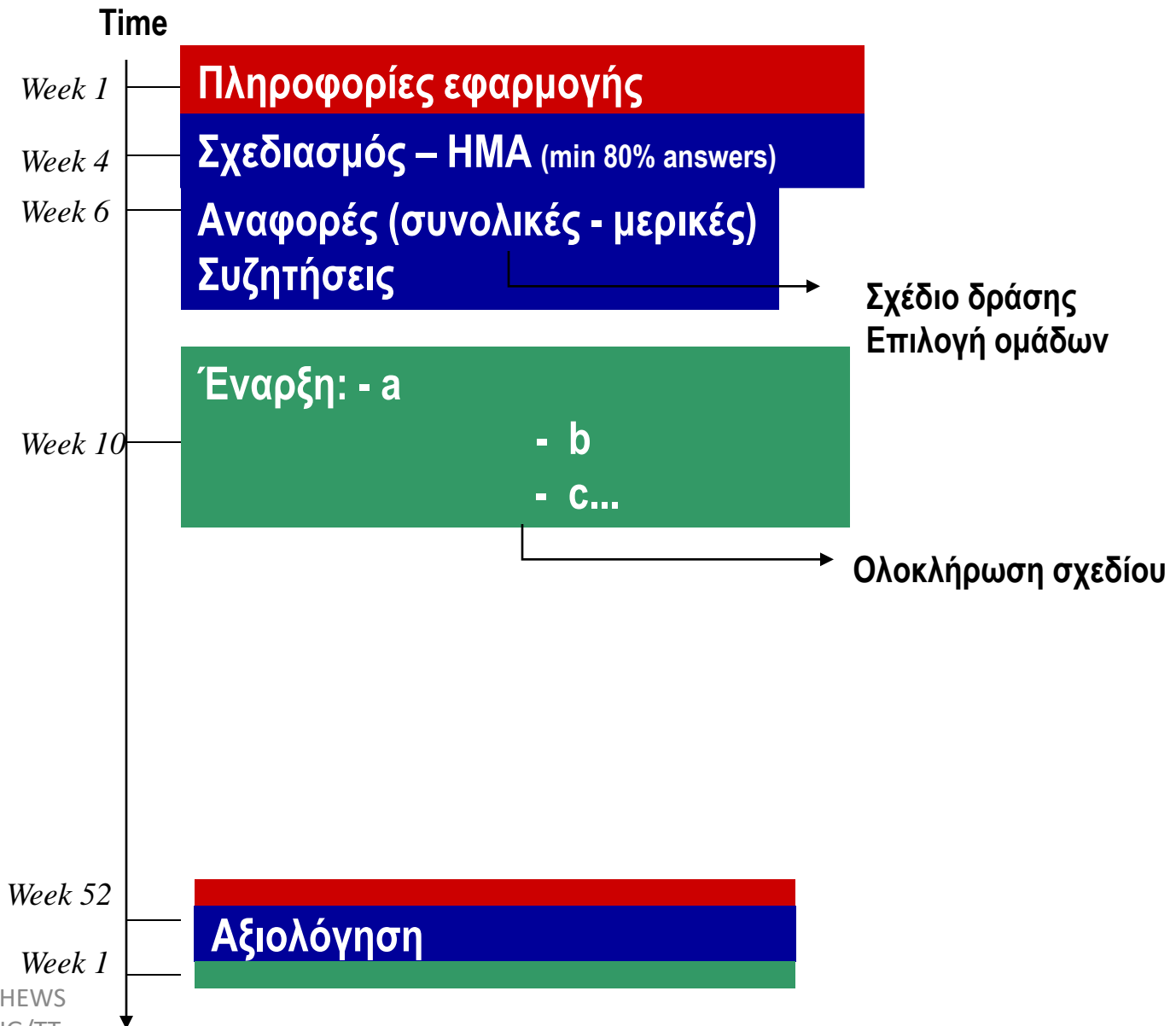
- 30% μείωση σημαίνει μείωση του κόστους για την εταιρεία της: app
NOK 2,9 εκατ .- / έτος

Γιατί επιλέγω το THEWS?



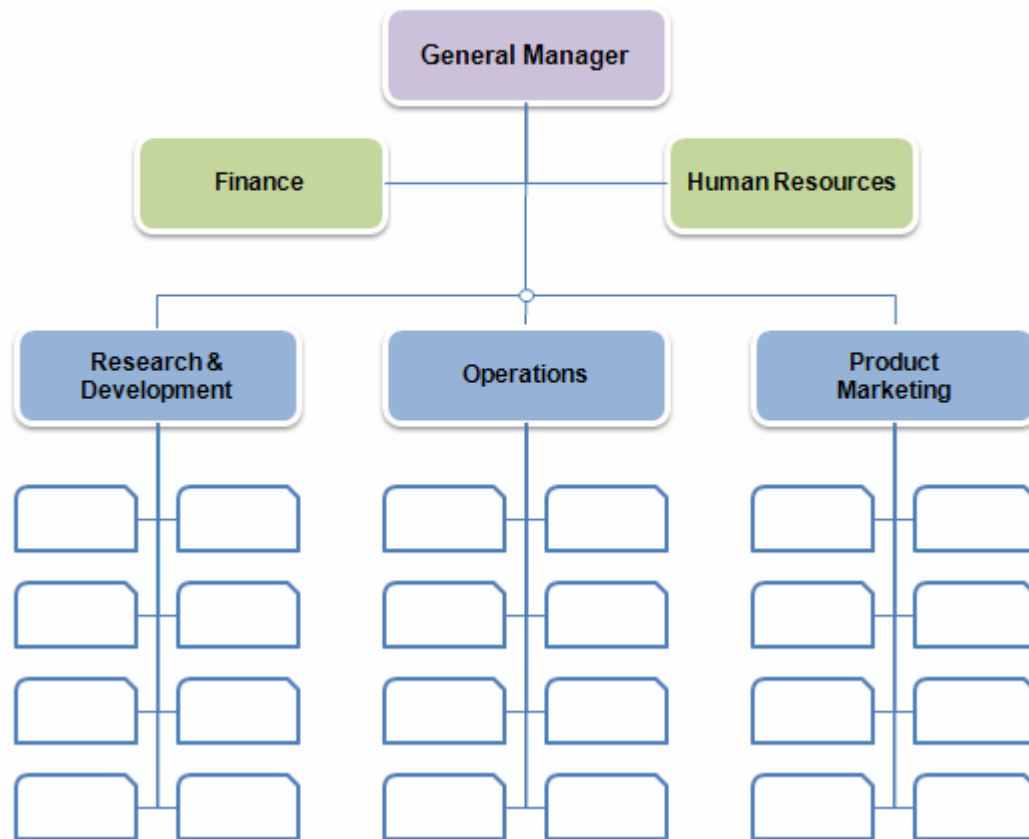
Kilde: Humentor database: n=2515 ansatte

Μέθοδος: διαδικασία (HES-initiative)



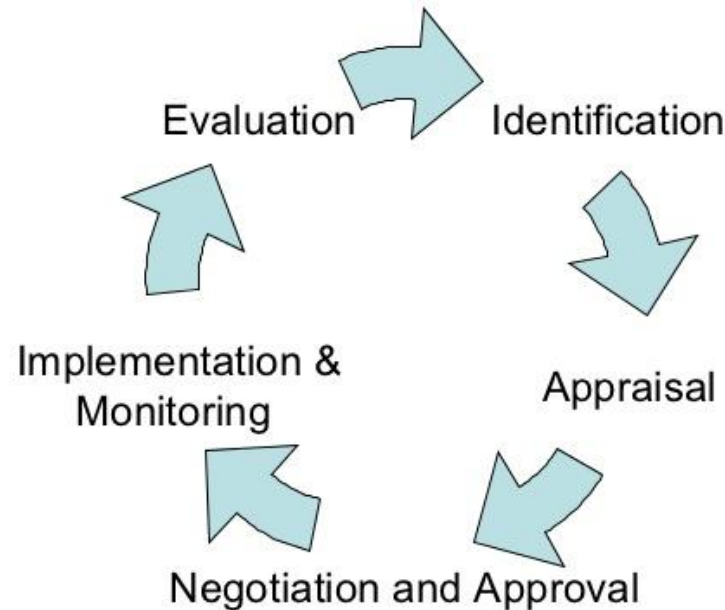
Διαχείριση σχεδίου: πληροφορίες και εφαρμογή

Functional Organizational Structure



Generic Project Cycle

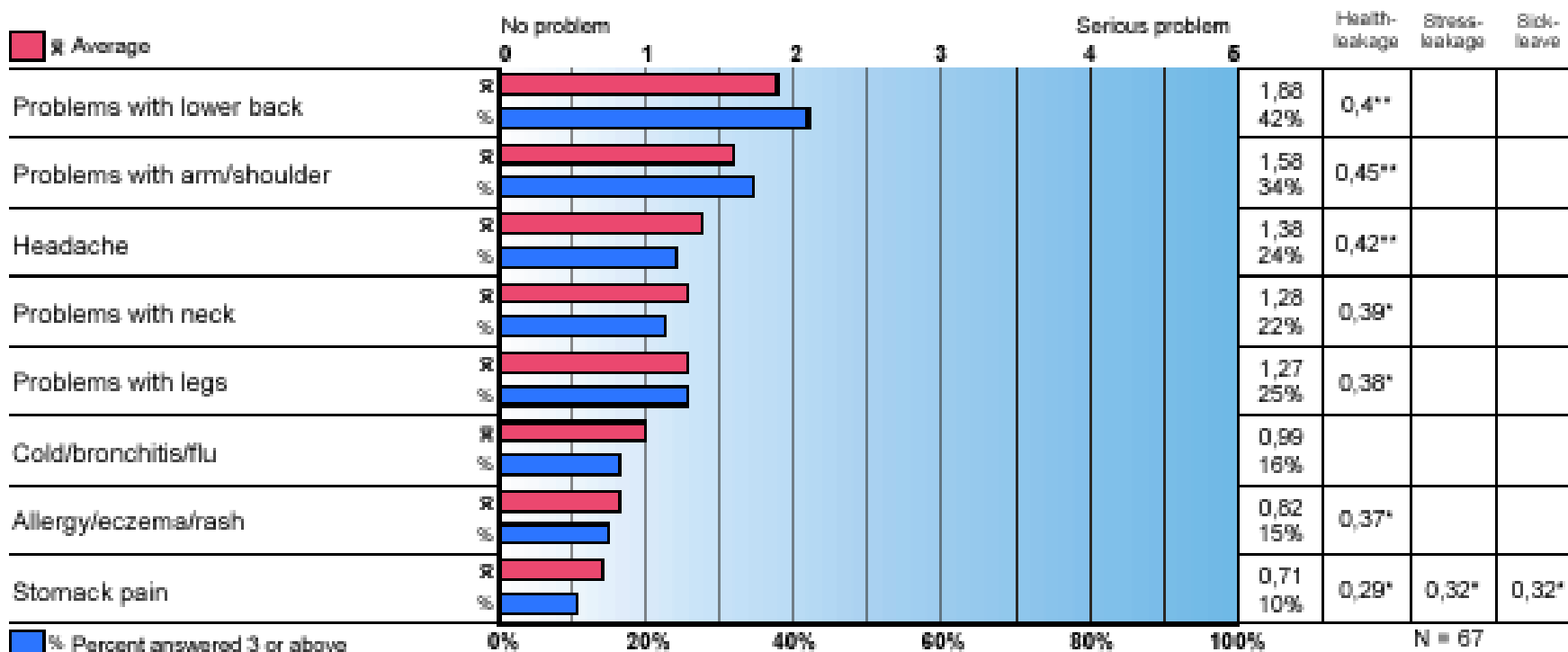
Exercise: Who does each stage?



Ένα παράδειγμα αναφοράς

Health problems the last 30 days

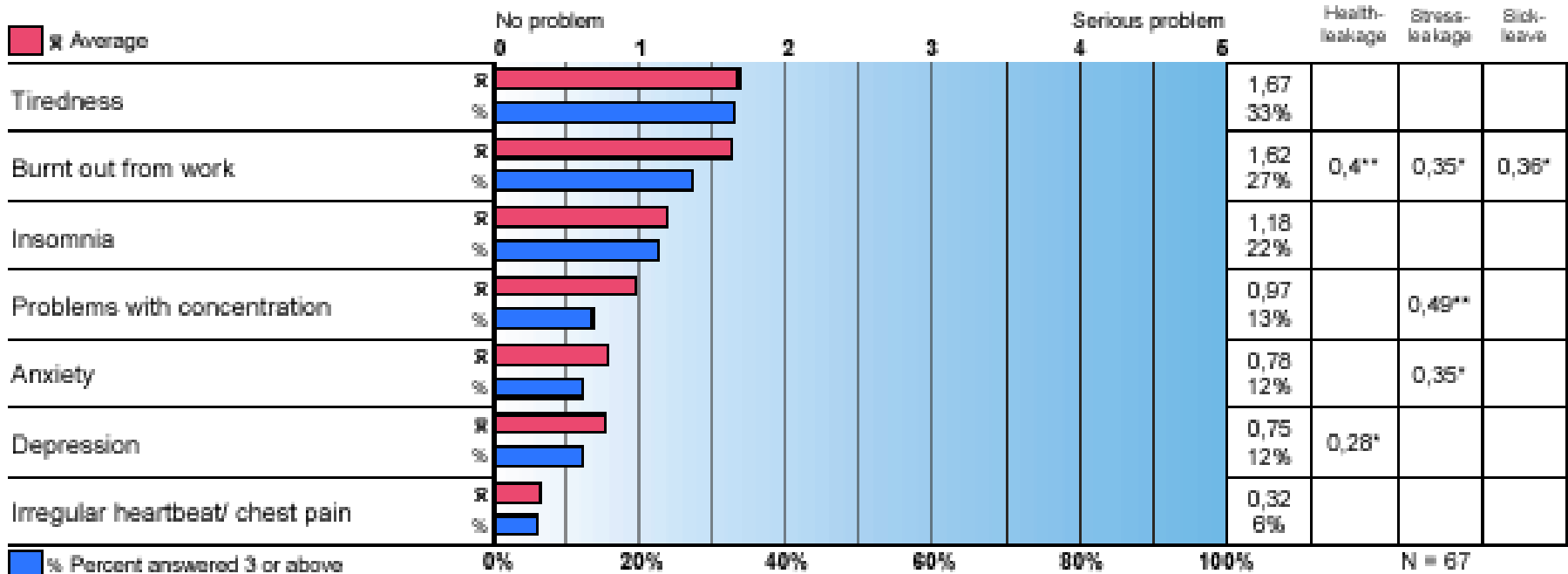
Correlation with sick leave
And productivity leakage



Ένα παράδειγμα αναφοράς

Psychological health problems and burnout due to work

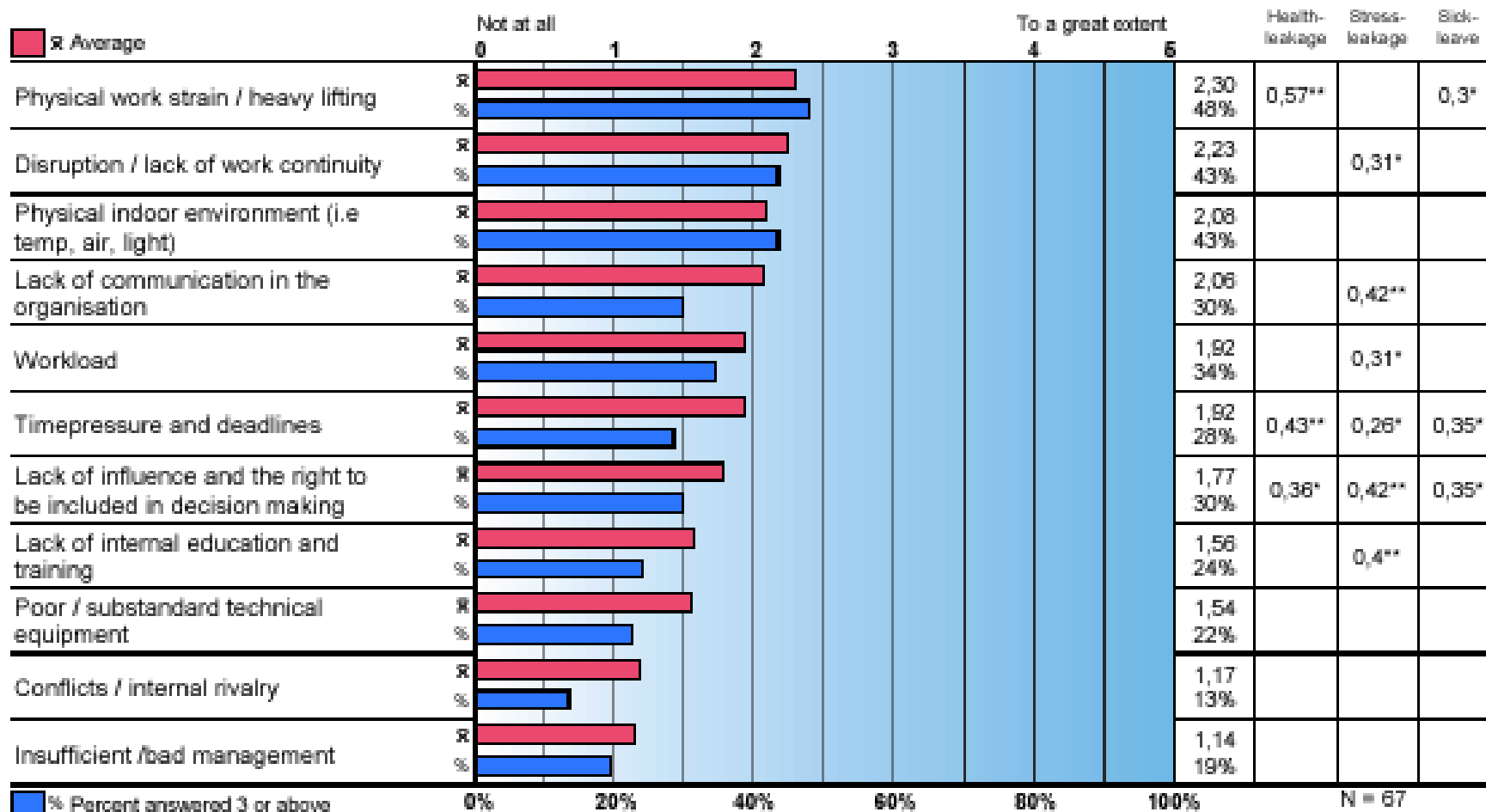
Correlation with sick leave
And productivity leakage



Ένα παράδειγμα αναφοράς

Causes of job stress

Correlation with sick leave
and productivity leakage



Σύνοψη

- Το Νορβηγικό μοντέλο Υγείας (HES)
- Σύμφωνα με τη νορβηγική νομοθεσία, η διοίκηση οφείλει να εντοπίσει τους παράγοντες κινδύνου
- Οι εργαζόμενοι υποχρεούνται να συμμετέχουν στις παρεμβάσεις για την υγεία και την ασφάλεια
- Το THEWS πρέπει να οριστεί ως HES-project - από τον διευθυντή Ανθρώπινου Δυναμικού

Προγραμματίστε το έργο σας – εφαρμόστε το έργο σας
